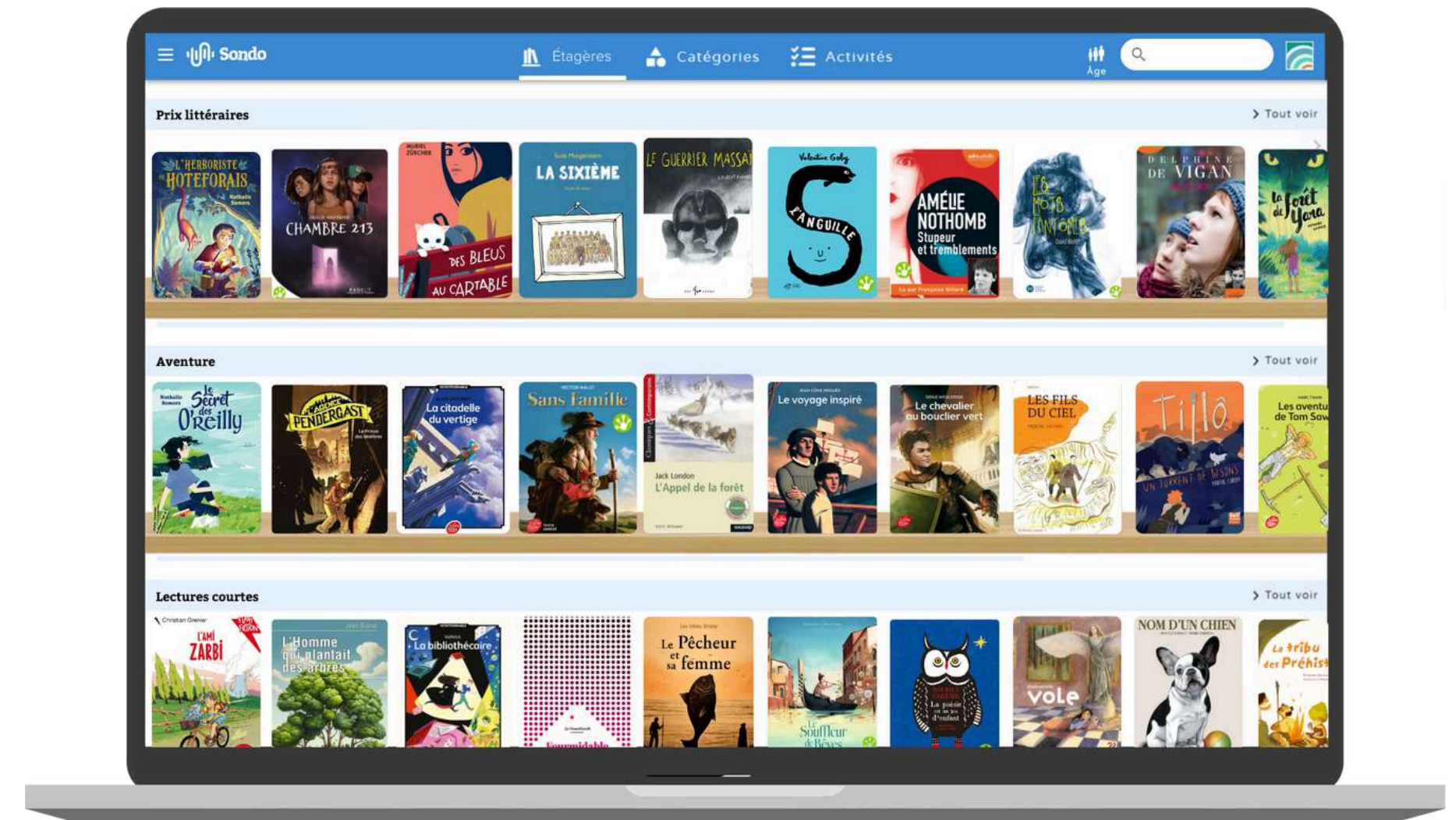




Sondo

Faire lire tous les élèves

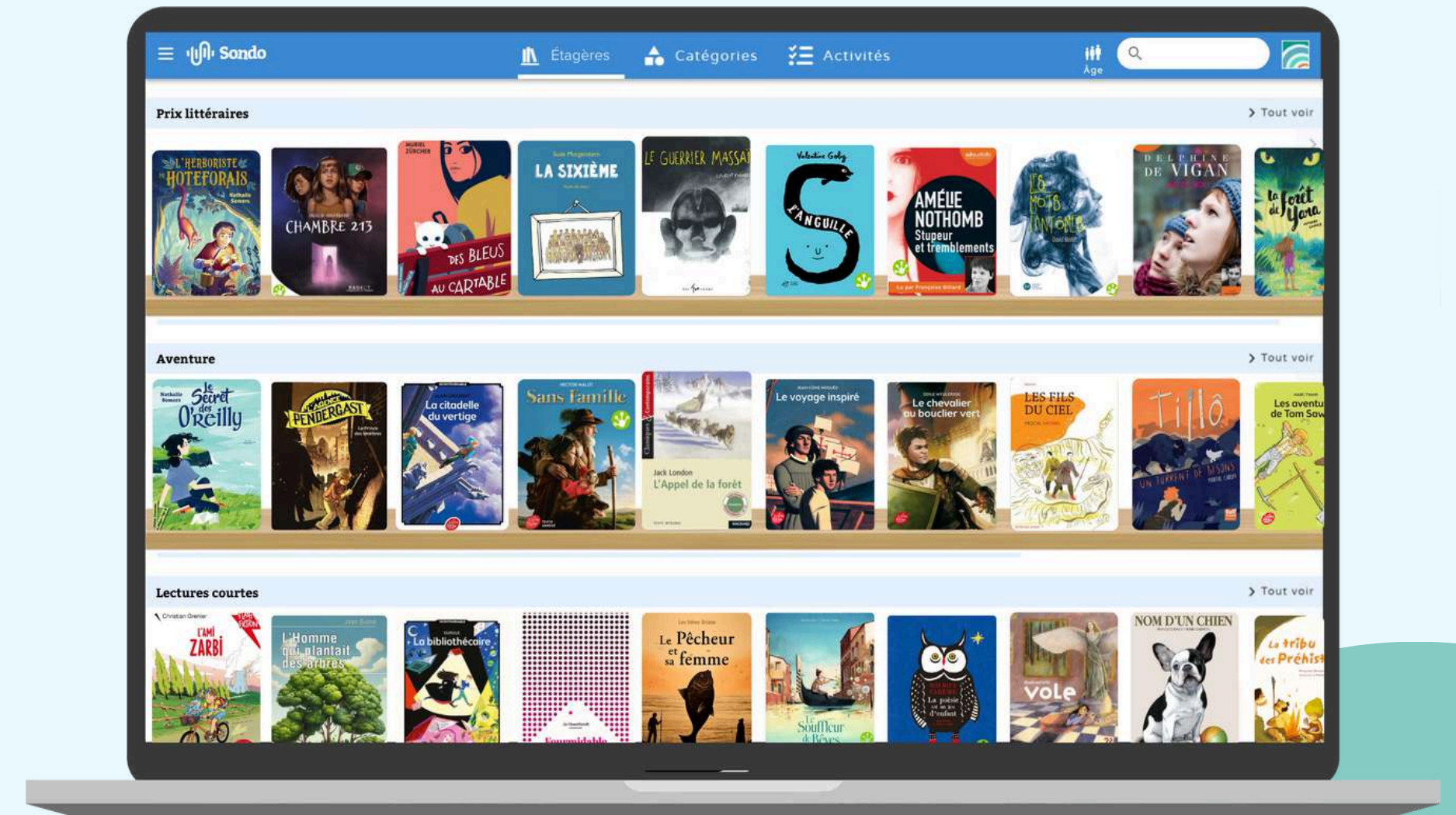


Une bibliothèque qui met le numérique au service de l'inclusion

SONDO c'est :

- un **catalogue multi-éditeurs** basé sur les recommandations de l'Education Nationale et les **suggestions des enseignants** ;
- Des livres de littérature proposés au format **FROG**, pour **s'adapter aux besoins des élèves DYS, allophones, petits lecteurs** ;
- Des centaines d'ouvrages accessibles en classe et à la maison.

Un **tremplin pour devenir autonome** et aller vers le plaisir de la lecture.

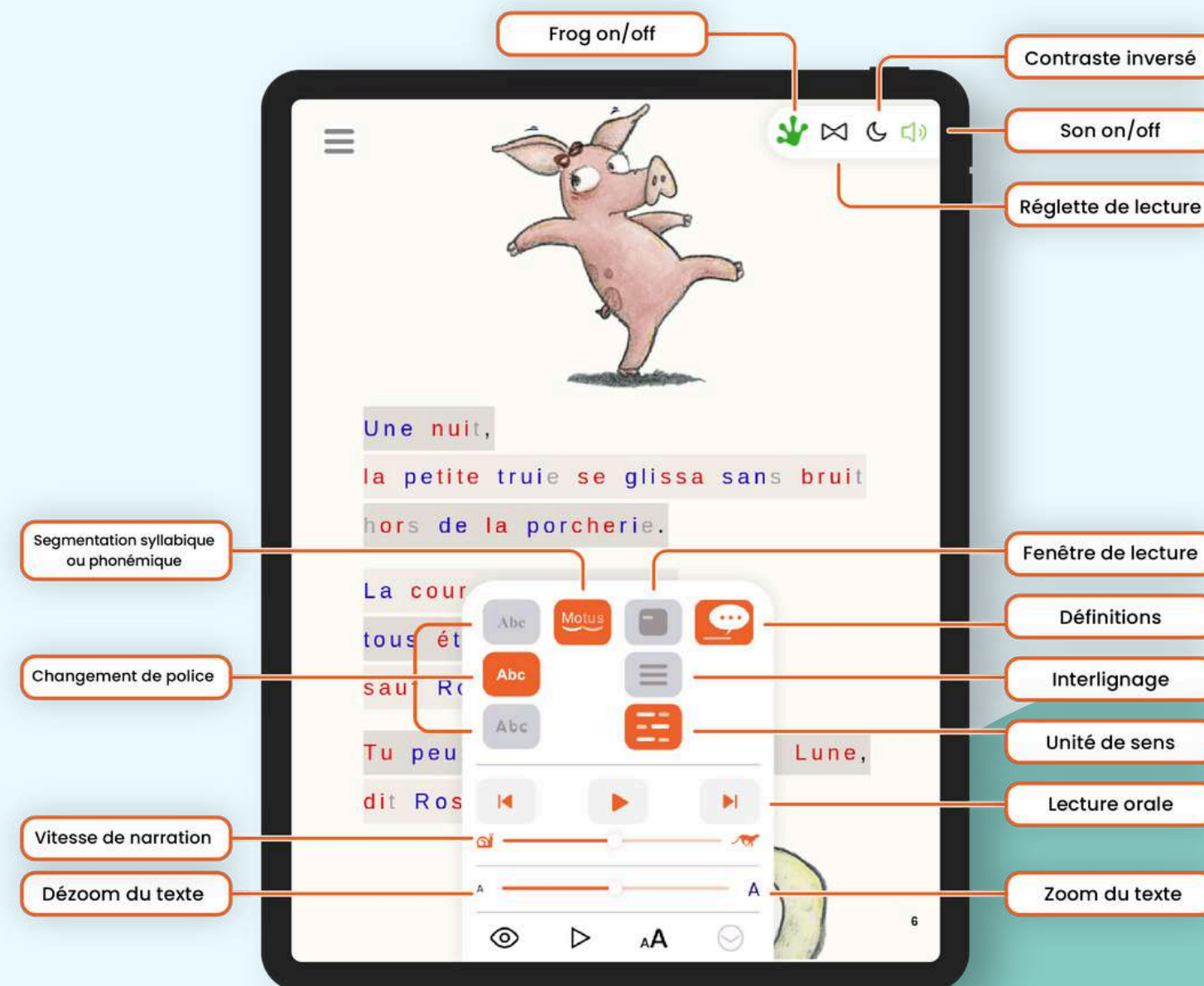


Le format FROG met à disposition de chaque lecteur une palette d'outils pour aménager le texte en fonction de ses besoins

Les livres FROG sont proposés dans la version intégrale des éditeurs avec leurs textes et illustrations. Le format ambitionne de donner l'accès à la littérature jeunesse contemporaine et classique à tous les élèves.

Entre autres adaptations possibles, le soutien audio est proposé.

Le format aide l'élève à décoder, se repérer et comprendre. Il facilite la mise en place des aménagements pour les enseignants.



Cliquez ou scannez pour accéder à la présentation vidéo des outils.

Des fonctionnalités pédagogiques sur la plateforme pour motiver à la lecture

nouveau rentrée 2024

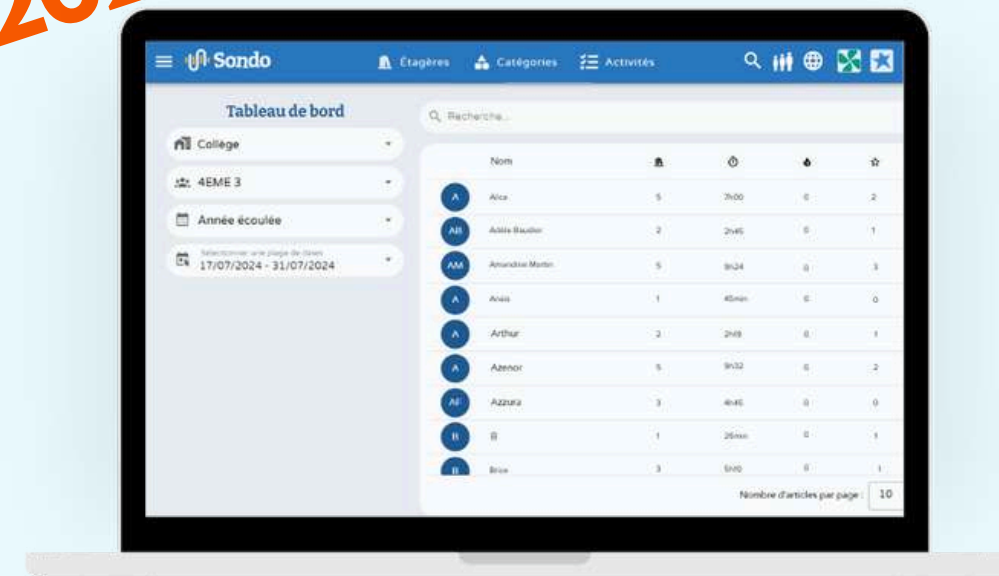
Profil de lecteur



L'élève peut y suivre sa progression, il est encouragé à atteindre un objectif quotidien de 10 minutes de lecture.

nouveau rentrée 2024

Tableau de bord enseignants



Les enseignants visualisent par élèves les livres lus, le temps passé à lire et l'atteinte des objectifs quotidien de lecture.

Création d'étagères



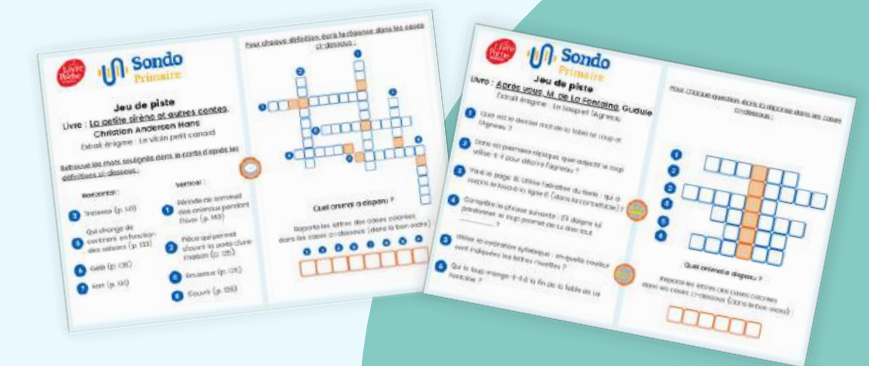
Créez des étagères de recommandations et attribuez les à vos élèves.

Défi Lecture



Inscrivez vos élèves au Défi SONDO, un défi qui motive à lire, seul ou en équipe.

Activités Pédagogiques



Attribuez des activités liées aux livres aux élèves. Ces fiches sont créées par notre équipe ou par nos éditeurs partenaires.

Comment accéder à la plateforme SONDO ?

SONDO est accessible directement sur l'ENT via une connexion GAR (ou sur EDUGAR).

Au début de l'année, le référent numérique peut affecter la ressource aux futurs utilisateurs qui la retrouvent ensuite dans l'espace Médiacentre ou ressources externes.

Pour les établissements n'ayant pas d'ENT, des identifiants à renseigner sur app.sondo.fr sont fournis.

- Pas de limite de connexions simultanées,
- Pas de limite sur le lieu de connexion (classe, maison, CDI, dispositifs CLAS, PRE,...),
- Accès sur le WEB et via une application mobile
- Téléchargement des livres pour un accès hors ligne via l'application

Des tutoriels PDF et vidéos d'aide à la prise en main sont à disposition dans l'“Espace Abonnés” du site sondo.fr et sur la chaîne Youtube MOBIDYS.



Scannez le QR code
ou cliquez pour
accéder à l'Espace
Abonnés.



Cas d'usage 1 : SONDO en classe et lectures prescrites

L'usage le plus fréquent de SONDO est celui de prescription de lectures aux élèves.
Les titres proposés sur la bibliothèque correspondent aux thématiques du programme et se prêtent à une lecture suivie pour étude d'une semaine à l'autre, ou à une lecture cursive.

Dans le cadre d'un travail sur le texte en classe, les enseignants peuvent utiliser le tableau connecté ou projecteur afin de mettre en visibilité l'extrait étudié.

Cela peut permettre :

- La lecture collective avec une adaptation légère du texte et la fonction audio.
- La participation des élèves avec une lecture à voix haute et l'entraînement à la fluence.
- Des exercices autour de la syntaxe au tableau.
- Des exercices de réécriture.
- L'interactivité et l'étude des images sur les titres illustrés.



Cas d'usage 2 : Des activités à réaliser avec SONDO

Des activités clefs en main à réaliser à travers les livres ou sur un ouvrage spécifique sont mises à disposition des enseignants.

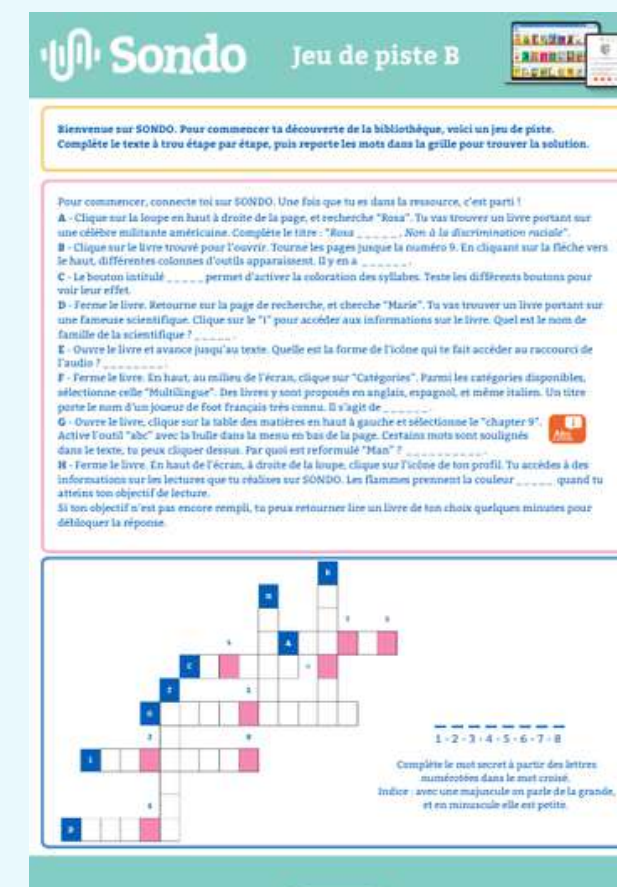
Les jeux de piste SONDO sont disponibles dans l'”Espace Abonnés” sur sondo.fr et permettent de guider une séance de découverte de la ressource au CDI ou en salle informatique.

D'autres supports sont accessibles à l'intérieur de la plateforme. Les titres qui en comportent sont identifiés par une icône "activité".

Ces activités ou supports pédagogiques donnent des clefs d'entrée ludique dans les ouvrages et explorent l'utilisation de livres numériques dans le cadre scolaire.



Scannez le QR code ou cliquez pour accéder aux jeux de piste.



Cas d'usage 3 : Réaliser des défis et animations sur la lecture avec SONDO

La bibliothèque SONDO peut être mise à profit par les établissements dans le cadre de prix ou défis littéraires afin de permettre à davantage de profils d'élèves de s'y impliquer.

Des titres nominés ou lauréats dans des sélections de prix littéraires jeunesse sont déjà disponibles sur SONDO (Incorruptibles, Babelio...), cela permet une participation étendue des élèves à ces actions.

Nous proposons également des rallyes de lecture SONDO par cycles, et notre fonction "Défi lecture" permet de créer des groupes et de créer une compétition entre élèves à cette occasion.

Enfin, chaque établissement peut constituer sa propre sélection sur SONDO et la mettre en avant via une étagère numérique personnalisée, mais aussi via une installation au CDI qui peut comporter les versions papiers des livres ou des jaquettes fantômes avec un QR code de redirection vers l'ouvrage sur SONDO.

Les enseignants peuvent rendre leurs étagères publiques et les diffuser à tous les abonnés SONDO.



**Scannez le QR
code ou cliquez
pour accéder
aux tutoriels.**



Témoignages sur l'utilisation de SONDO



Le collège Lafayette de Brioude témoigne de son utilisation de SONDO. Madame Maillot met en avant le rôle qu'a joué la ressource dans l'élan que ses élèves ont eu vers la lecture. Elle revient notamment sur l'accueil de l'autrice Nadia Coste dans l'établissement qui a suscité d'autant plus d'engouement pour les élèves qu'ils ont pu lire sur SONDO son roman "L'empire des auras".

Vidéo témoignages élèves :

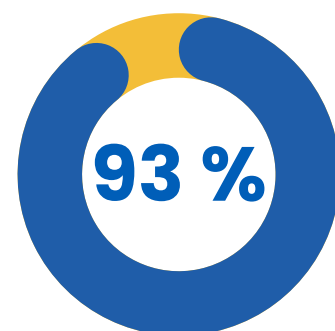
<https://www.youtube.com/watch?v=i9xifmwEw1o>

Vidéo témoignage enseignante :

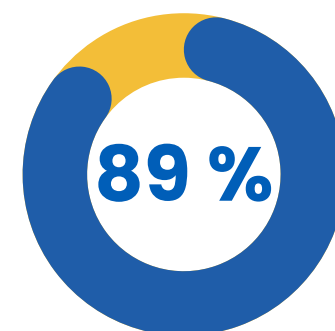
<https://www.youtube.com/watch?v=vvXAFKralo>

Retours sur l'impact de SONDO

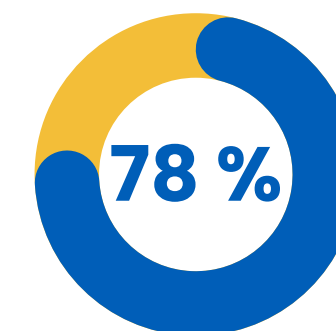
Au printemps 2024, une Mesure d'Impact a été menée auprès des abonnés. 478 répondants enseignants, élèves et parents répartis dans une cinquantaine d'établissement sur 20 territoires y ont participé.



des enseignants pensent que **SONDO favorise l'autonomie des élèves dans la lecture.**



des enseignants utilisateurs pensent que **l'utilisation de SONDO leur facilite la mise en place de différenciation pédagogique.**



des élèves indiquent qu'avec SONDO **ils aiment lire.**

Les résultats montrent un véritable impact de SONDO sur **l'implication et la motivation des élèves face à la lecture.**

71% des enseignants pensent que **l'utilisation de SONDO favorise l'envie de lire des élèves.** Du côté des élèves, 44% indiquent qu'avec SONDO, ils ont envie de lire un peu, voire beaucoup plus.

“SONDO permet aussi aux élèves qui ont moins de moyens financiers de faire des lectures obligatoires. Les collègues de français privilégient d'ailleurs les lectures SONDO pour leurs cours de manière à favoriser l'égalité des chances”
Professeure documentaliste (91)

“C'est trop bien il y a plein de livres on peut lire et apprendre des mots puis plus facile à lire.”
Elève 6ème (62)

28 % des enseignants observent que depuis qu'ils utilisent SONDO, **les élèves lisent plus, voire beaucoup plus.**

“J'ai une élève qui vient régulièrement faire ses devoirs au CDI : dès qu'elle a fini elle va sur SONDO pour écouter et lire le livre en même temps. C'était une élève qui n'était pas du tout attirée par la lecture et n'empruntait pas de livres.”
Professeure documentaliste (95)

Notre équipe vous accompagne tout au long de l'année

Vous pouvez contacter notre équipe d'accompagnement abonnés à l'adresse :

support.sondo@mobidys.fr

Estelle et Anaïs sont disponibles pour répondre à vos questions ou demandes tout au long de l'année.

Estelle DA EIRA - ROUSSEAU

Responsable du déploiement et de l'impact :

- estelle.daeira@mobidys.fr - 07.67.45.67.06

Anaïs DENJEAN

Chargée d'accompagnement abonnés :

- anais.denjean@mobidys.fr - 02.51.13.54.40



**Scannez le QR
code ou
cliquez pour
prendre
rendez-vous
avec l'équipe.**

